

mainstockheimer weinfreundschaften | genussmomente weinforum

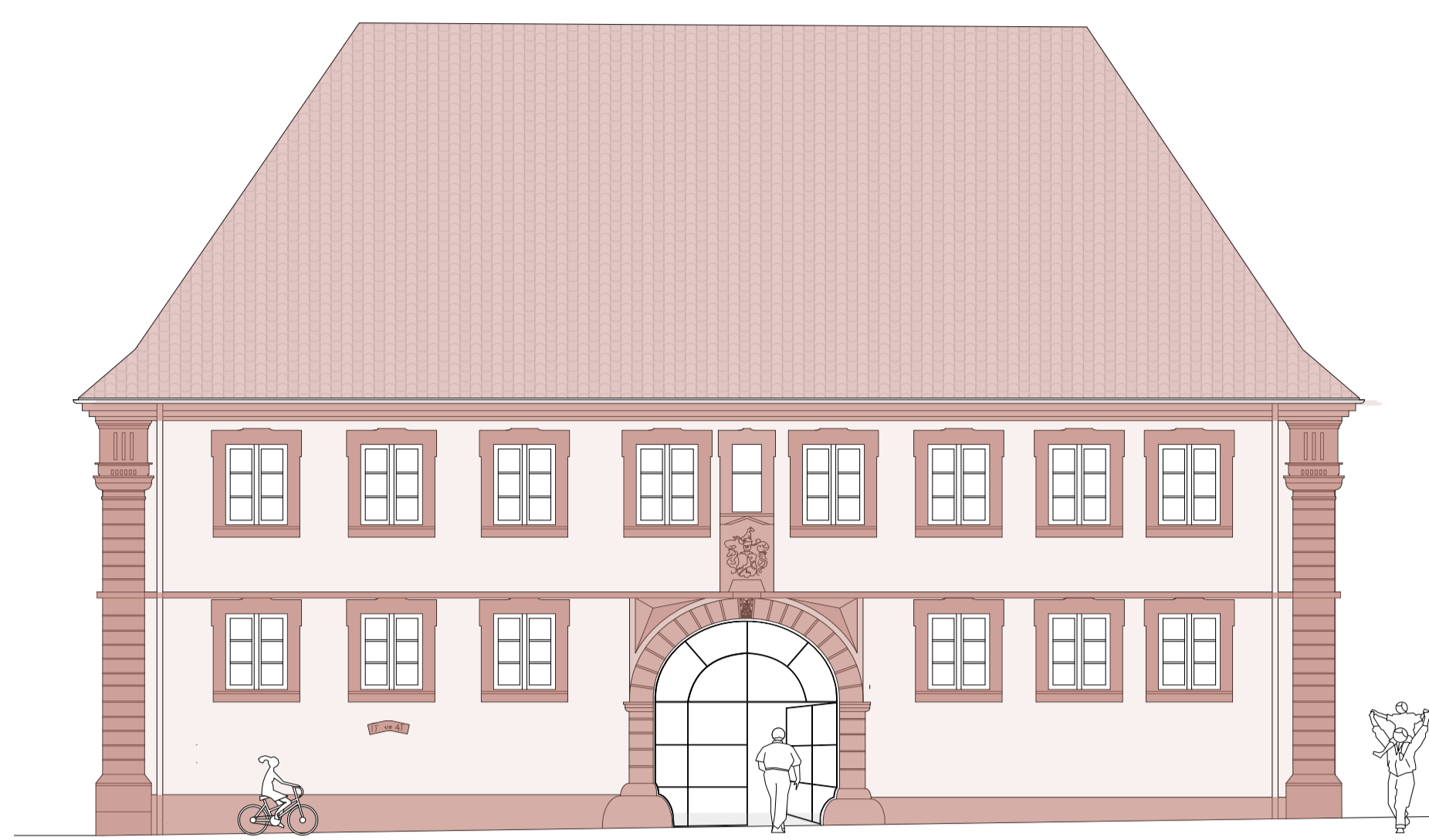
Um wieder Leben in den ehemaligen Gasthof Stern einkehren zu lassen, wird hier, im Herzen von Mainstockheim ein Weinforum in Verbindung eines Restaurants entstehen.

Mainstockheim fasst 80ha Weinberge, die von drei Winzern bewirtschaftet werden. Eine Winzergemeinschaft betreibt das zukünftige Weinforum: Weinausstellungen, Seminare über die Herstellung, Weinproben, Weinwanderungen usw. sind hier Programm. Neben festen Gruppenbuchungen oder Veranstaltungen soll das Forum auch Tagestouren durch die optimale Bahnverbindung, den Wärmobisplatz, die Fährverbindung und vor allem den Mainradweg begeistern.

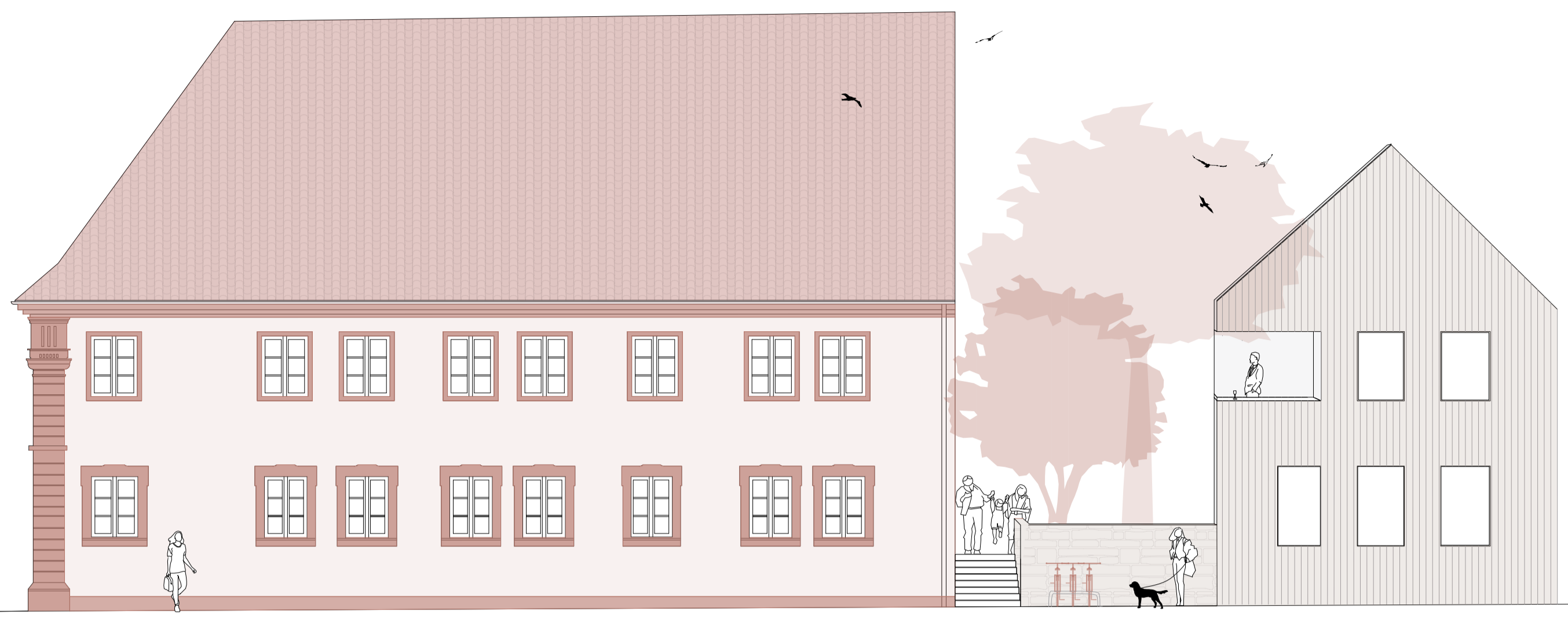
Angekommen im unbeheizten Flur wird der erste Eindruck durch die verglasten Räumlichkeiten, in denen zum Beispiel Weine ausgestellt werden, schmückhaft gemacht. Der interne Torbogen leitet zum Lichthof, in dem man auf großzügigen Sitzstufen einen Wein genießen kann.

Der Eingang zum Obergeschoss in das Restaurant verkörpert eine repräsentative Wendeltreppe. Über einen Laubengang mit Bezug zum Lichthof gelangt man in den großzügigen Gastraum oder zur Loggia. Um den lichtdurchfluteten Hof im Westen sinnvoll zu nutzen, entsteht hier ein Neubau mit vier Ferienwohnungen. Sie sind separat über den Mühlweg oder durch einen Torbogen für Wein- u. Restaurantgäste zu erreichen. Eine aufgeständerte Holzterrasse schafft die barrierefreie Verbindung beider Gebäude. Diese Erhöhung dient nicht nur zur Raumbildung oder tollen Sitzgelegenheit, sondern fungiert auch zum vorbeugenden Hochwasserschutz. Zusätzlich entsteht nördlich ein überdachter Fahrradstellplatz für Gäste des Mainradwegs.

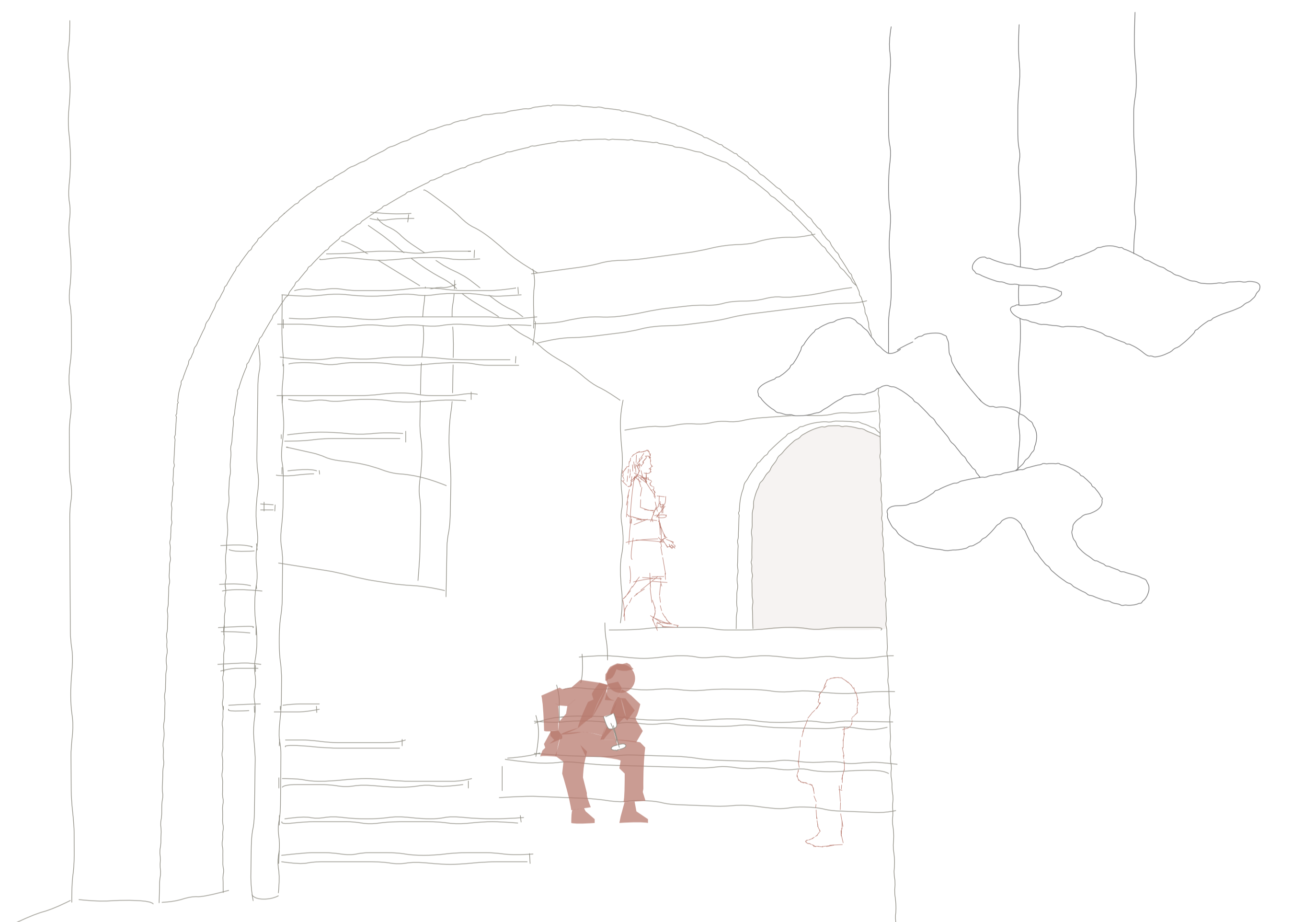
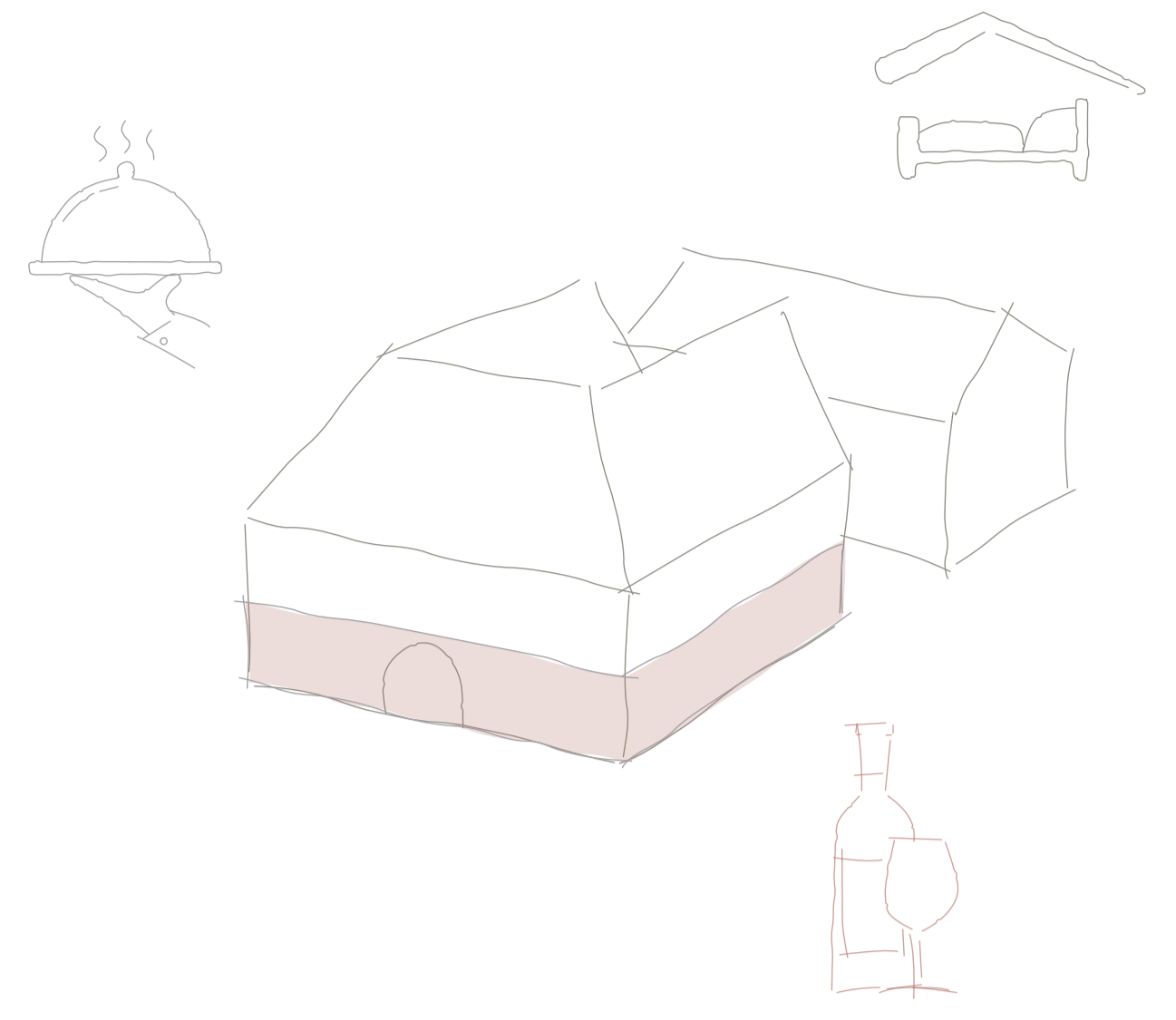
Ziele der Wiederbelebung sind, den Bürgern einen neuen zentralen Begegnungsort zu bieten und Mainstockheim zu einem noch attraktiveren Ausflugsziel zu entwickeln.



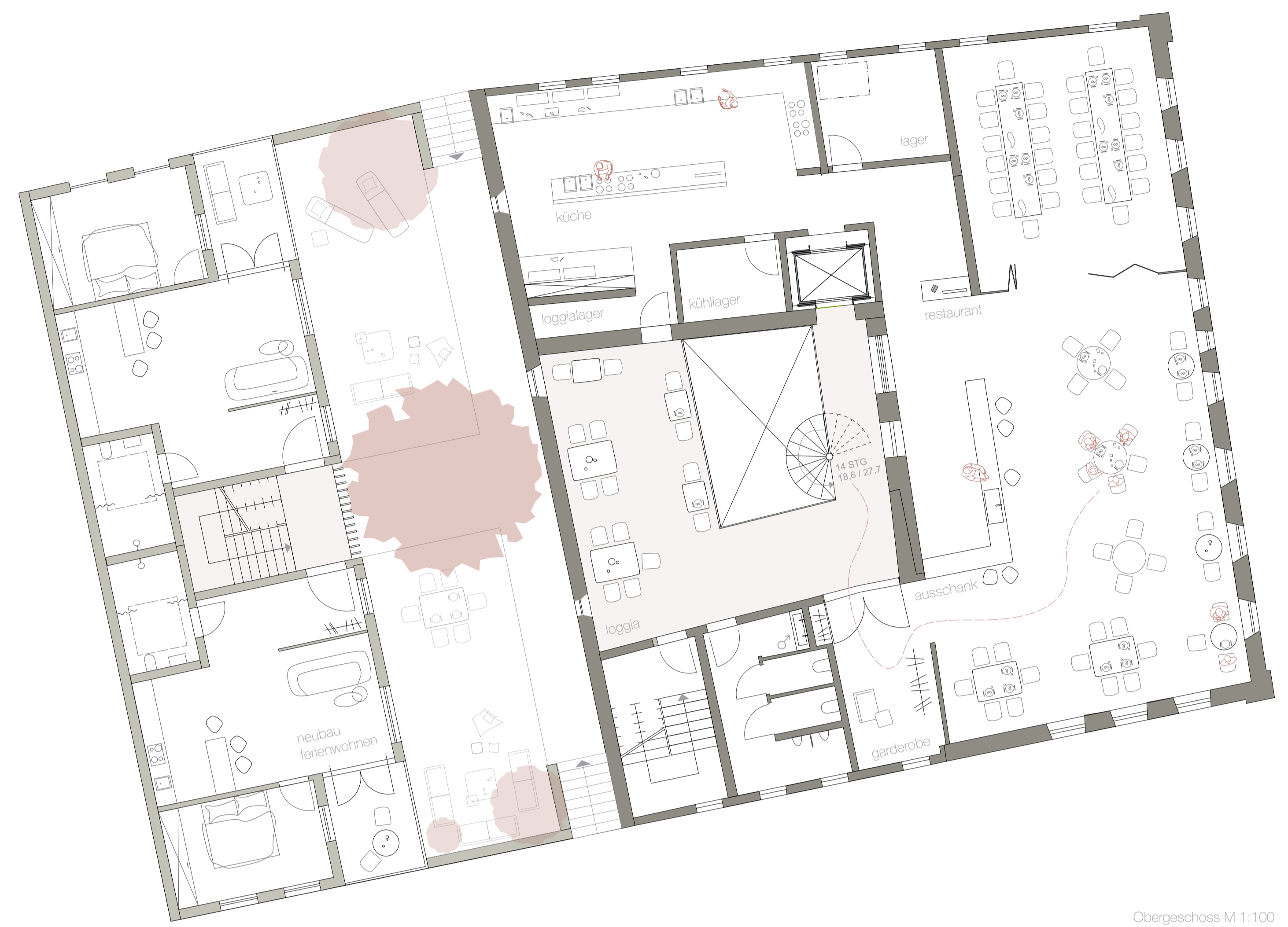
Ansicht Ost M 1:100



Ansicht Nord M 1:100



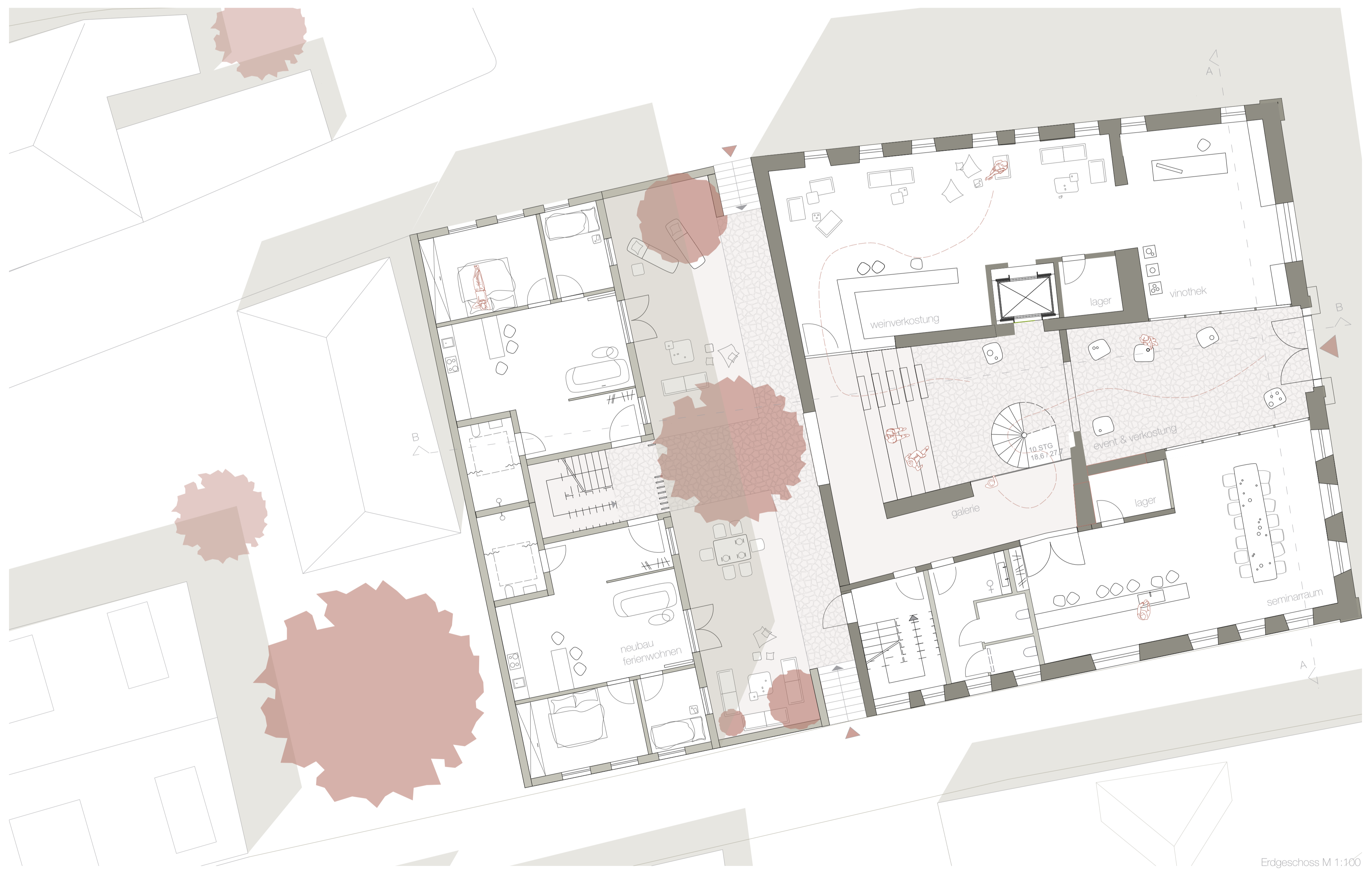
Perspektive Lichthof



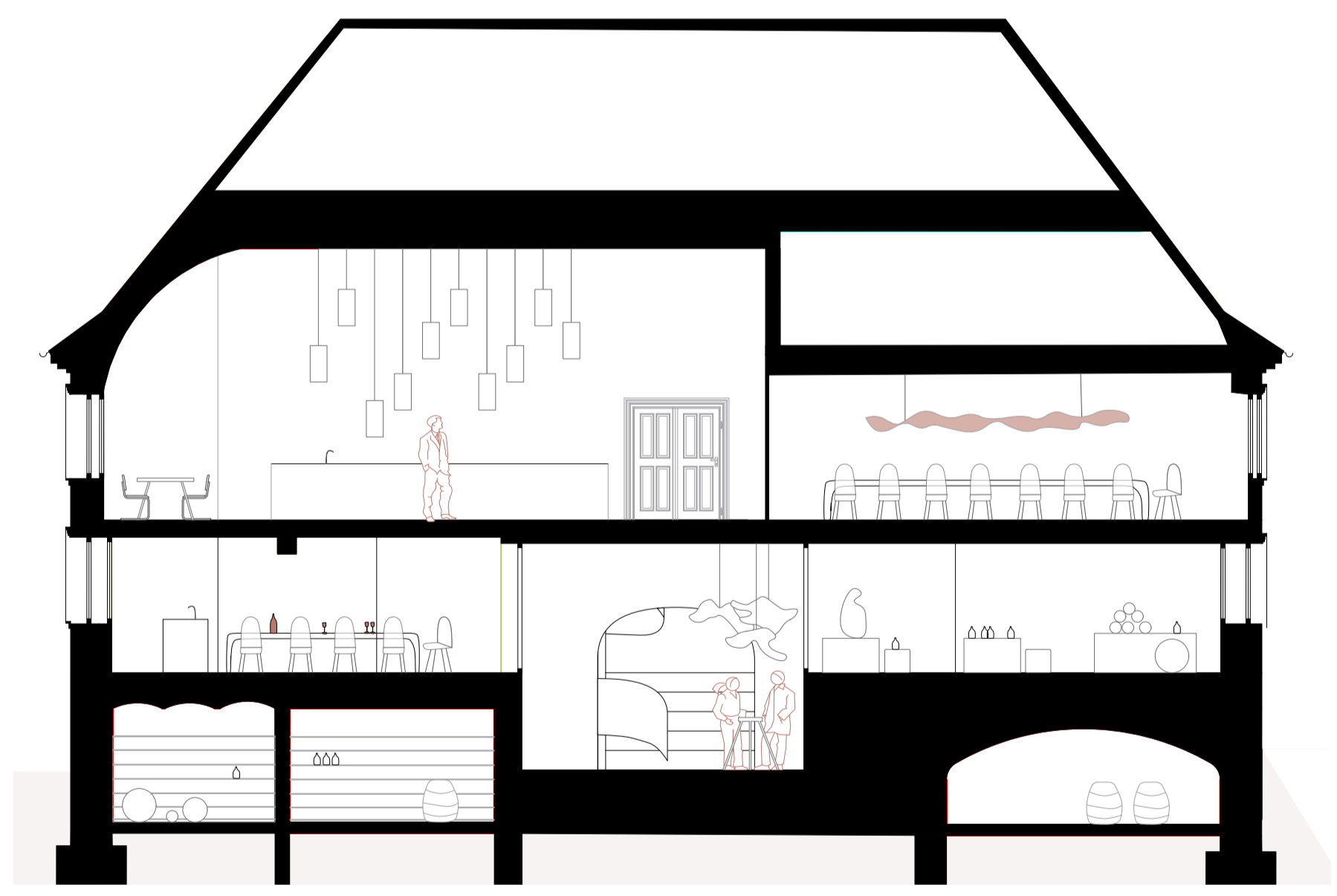
Obergeschoss M 1:100



Ansicht Süd | Hof M 1:100



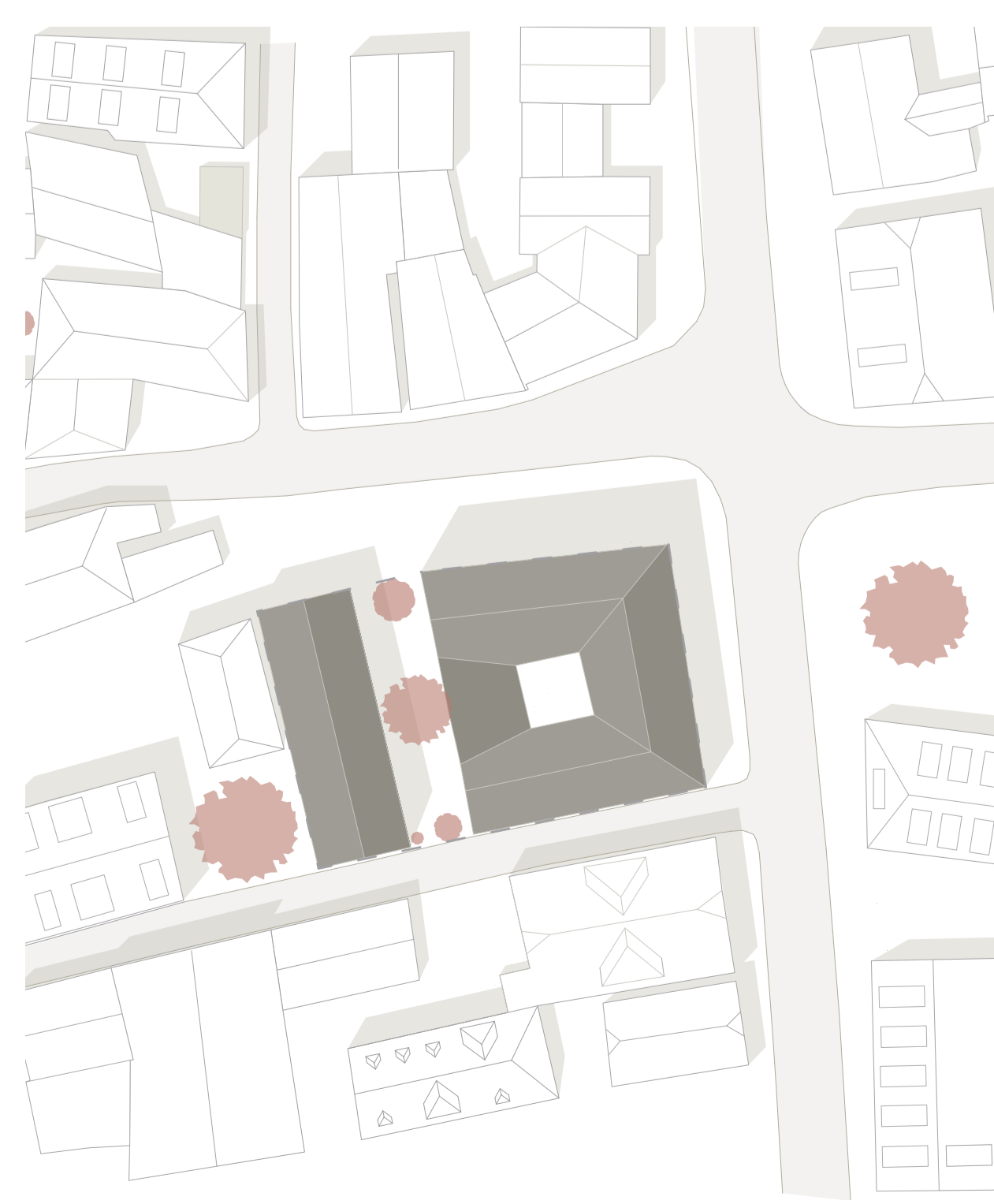
Erdgeschoss M 1:100



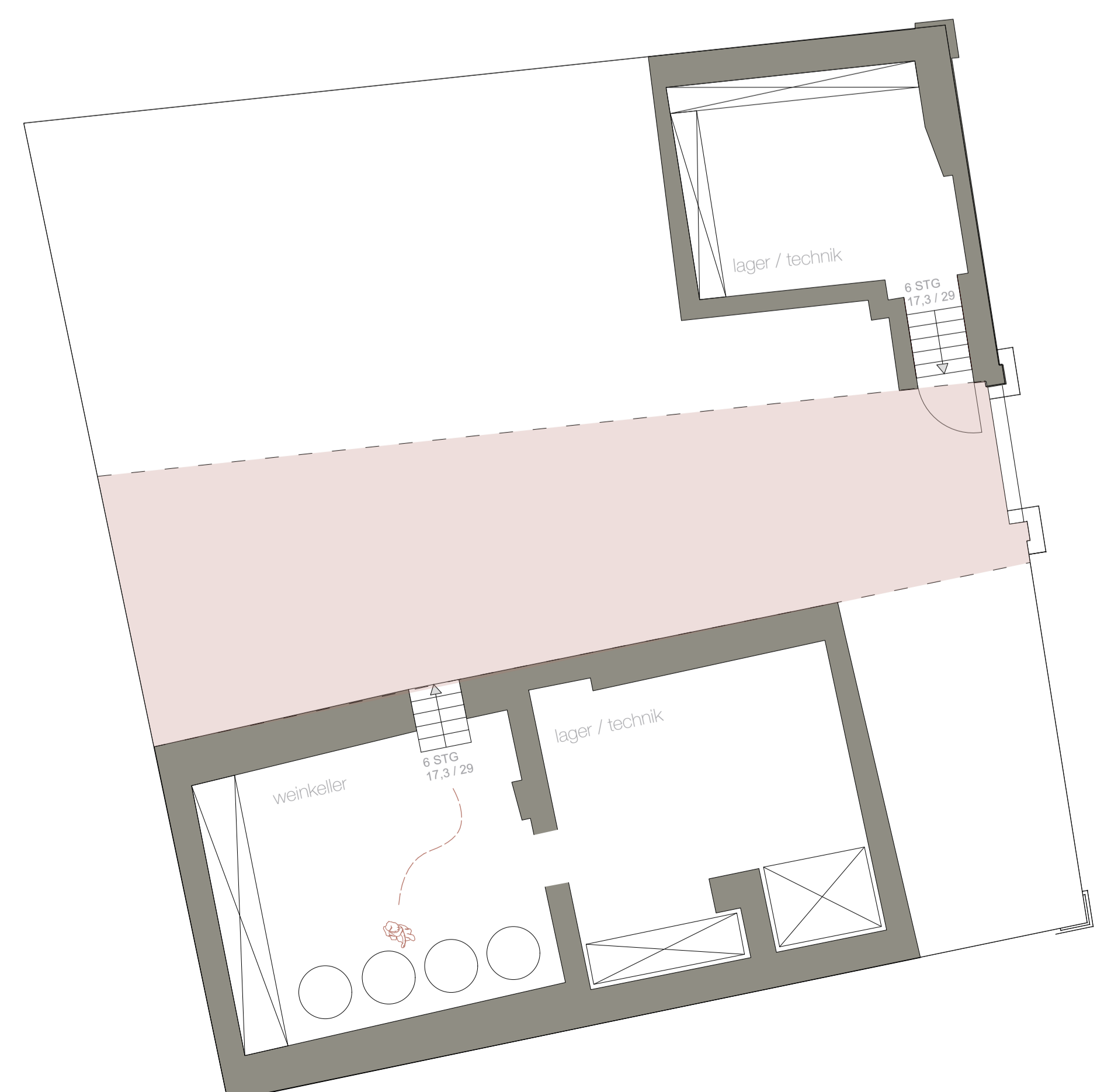
Schnitt Quer A-A M 1:100



Schnitt Längs B-B M 1:100



Lageplan M 1:500



Kellergeschoss M 1:100