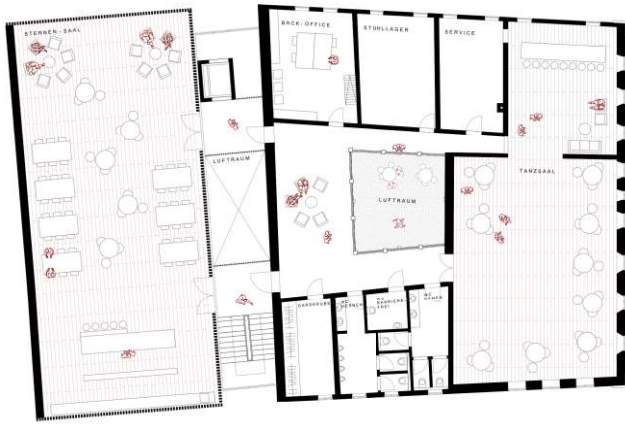


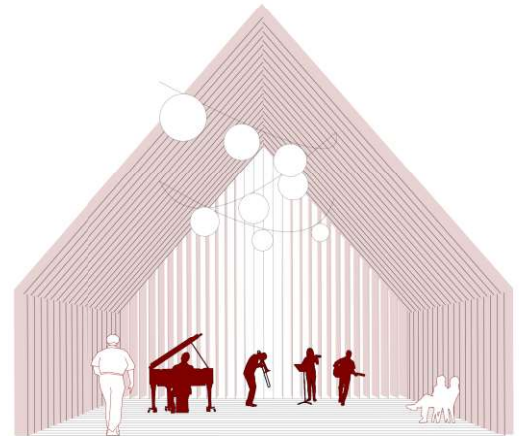
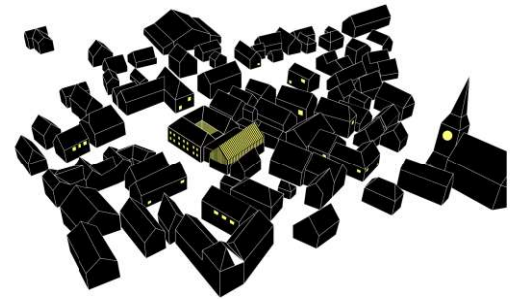
# ZWEI SÄALE EINE SEELE



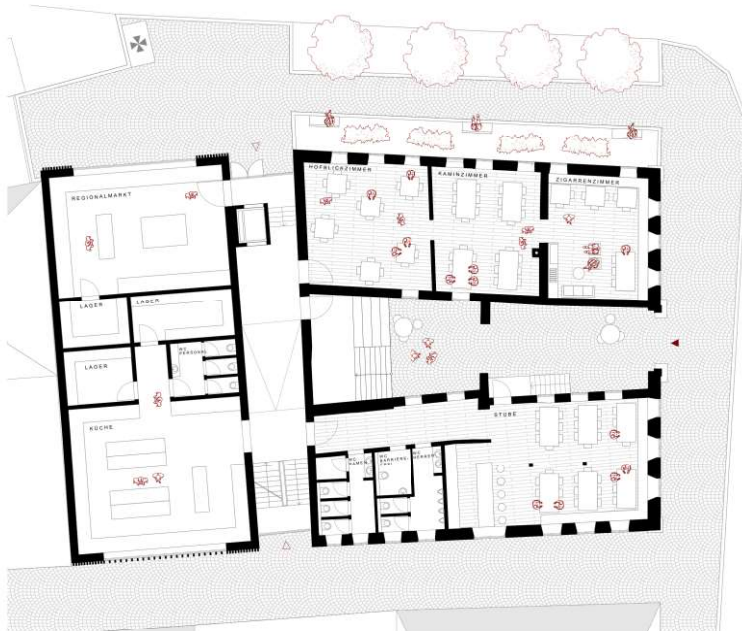
# GAST HAUS ZUM STERN



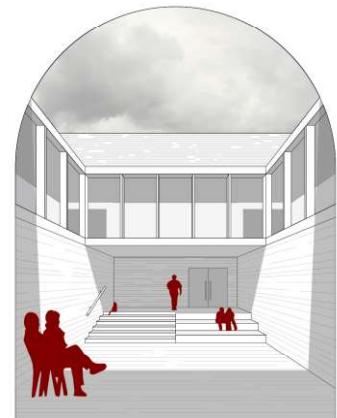
GRUNDRISS OG | 1:100



ZWEI SÄALE - DER STERN ERWEITERT SEINE STRAHLEKRAFT MIT EINEM VIERTEN FLÜGEL IN GIEBELBAUWEISE. AUS EINEM DREIFLÜGELIGEN HOF WIRD EIN EINLADENDES ENSEMBLE DURCH EINE GLASERNE FUGE SIND DIE GEDÄUCC VERBUNDEN UND SORGEN FÜR VERTIKALE ERSCHEINUNG. DER STERN WIRD WIEDER ZU DEM WAS ER MAL WAR: EIN GASTHAUS; FREI ZUGÄNGLICH FÜR DIE ÖFFENTLICHKEIT. IM ERSTEN STOCK WIRD DER VERANSTALTUNGSSAAL WIEDER ZUM LEBEN ERWECKT. MIT NEUEM AUSSENRAUM DIREKT DANEBEN. DIESER WIRD AUF DEM NEUBAU PLATZIERT UND BIETET RAUM FÜR VERANSTALTUNGEN IM FREIEN UND DOCH UNTER EINEM DACH. ERREICHT WIRD DIES DURCH DIE SEMITRANSARENTE BAUWEISE DES DACHS. DER INNENHOF DIENT ALS EINLADENDER DURCHGANG UND FREILUFT-ATRIUM. AUF STRASSENNEIVEAU GEBRACHT RAMPEN UND AUFGÜGE ERMÖGLICHEN LEICHTEN ZUGANG IM ERDGESCHOSS. - EINE SEELE



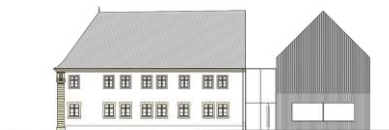
GRUNDRISS EG | 1:100



ANKOMMEN IM INNENHOF



ANSICHT OST | 1:200



ANSICHT NORD | 1:200

